

진로레터

2021년 1월호

Vol. 10

새로운 한 해를 시작하는 1월이 되었습니다. 진로레터 1월호는 국가장애인평생교육진흥센터 소개와 교육자료, 방학에 유용하게 활용할 수 있는 콘텐츠, 시도교육청의 진로·직업교육 사업, 장애학생 진로직업교육 지원 성과보고회 등의 소식을 전합니다. 2021년에는 꿈꾸고 바라는 일들이 모두 이루어지면 좋겠습니다. 새해 복 많이 받으세요.



01

장애인의 평생 배움을 지원하기 위한 노력!

국립특수교육원 국가장애인평생교육진흥센터 및 자료 소개

평생직장에서 평생직업으로 일자리의 개념이 달라짐에 따라 평생교육의 중요성이 날로 커지고 있다. 특히, 장애인이 지역 사회에 통합되어 취업하고, 직업을 유지하며, 질 높은 삶을 살기 위해서는 학교 졸업 후에도 평생교육을 받는 것이 필요하다. 이에 진로레터에서는 장애인 평생교육에 대한 궁금증을 Q&A 형식으로 알아보고자 한다.

Q 평생교육이란 무엇인가요?

「평생교육법」제2조에서는 평생교육을 “학교의 정규교육과정을 제외한 학력보완교육, 성인 문자해독교육, 직업능력 향상교육, 인문교양교육, 문화예술교육, 시민참여교육 등을 포함하는 모든 형태의 조직적인 교육활동”이라 정의하고 있습니다.

Q 장애인에게 평생교육이 왜 필요할까요?

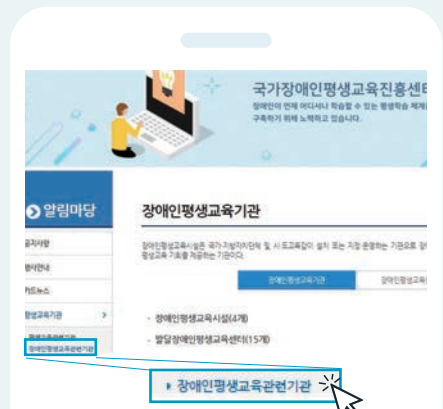
평생교육은 장애인에게 변화하는 사회에 대비하고, 새로운 것을 배우거나 적응할 수 있는 역량을 기르며, 취업 및 직업유지, 사회통합 등의 기회를 제공합니다.

Q 장애인은 어디서 평생교육을 받을 수 있나요?

장애인평생교육시설(장애인 야학, 발달장애인평생교육센터), 장애인 복지시설, 일반 평생교육기관, 특수 교육기관 등에서 평생교육을 받을 수 있습니다. 거주지에서 가까운 평생교육기관은 국가장애인평생교육진흥센터 평생배움세상(nise.go.kr/lifelong)의 '알림마당' ➡ 평생교육기관 ➡ 장애인평생교육관련기관'에서 확인할 수 있습니다.



평생배움세상(nise.go.kr/lifelong)의 '알림마당' 클릭



'평생교육기관' ➡ '장애인평생교육관련기관' 클릭

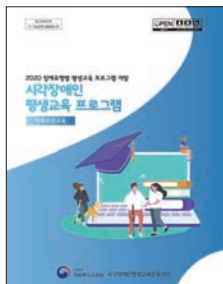
Q 국가장애인평생교육진흥센터는 어떤 기관인가요?

국가장애인평생교육진흥센터는 교육부가 장애인 평생교육과 관련된 업무를 지원하기 위해 국립특수교육원에 설치한 기관입니다. 국가장애인평생교육진흥센터는 장애인의 평생교육을 위한 계획수립, 연구 및 자료개발, 교육·연수, 현황조사, 협력체계 구축 등의 업무를 수행하고 있습니다.

'20년 국가장애인평생교육진흥센터 개발자료

장애유형별 평생교육 프로그램

시각, 청각, 지체·뇌병변, 중도·중복 장애인을 위한 학력보완 프로그램



장애유형별 평생교육 교재·교구

시각, 청각장애인을 위한 기초문해교육 교재와 교구



장애인 평생교육 온라인 콘텐츠

발달장애인과 지체·뇌병변 장애인을 위한 일상생활, 사회생활, 직업생활 기초문해 온라인 콘텐츠



발달장애인 평생교육과정 운영 자료

발달장애인 평생교육과정의 해설, 맞춤형 프로그램 설계와 운영, 교수학습 및 평가 방법을 수록



발달장애인의 도전적 행동 중재 매뉴얼

평생교육 관계자와 보호자를 위한 발달장애인의 도전적 행동 이해, 중재방법, 지원 시스템 소개



발달장애인 교육 프로그램

발달장애인의 학력보완교육에 대한 교·강사용 프로그램과 학습자용 교재



위 자료를 비롯하여 그동안 개발된 자료는 국가장애인평생교육진흥센터 평생배움세상(nise.go.kr/lifelong) ➡ 발간자료 ➡ 교육자료, 온라인 콘텐츠에서 확인할 수 있다.

※ 문의: 국가장애인평생교육진흥센터(☎ 041-537-1573)

슬기로운 겨울방학을 위한 콘텐츠 소개

코로나 19와 겨울방학으로 집에 머무는 시간이 늘어난 1월, 집에서 자녀와 어떻게 시간을 보내야 할지 막막한 분들을 위해 겨울방학을 알차게 보낼 수 있는 콘텐츠를 소개하고자 한다.

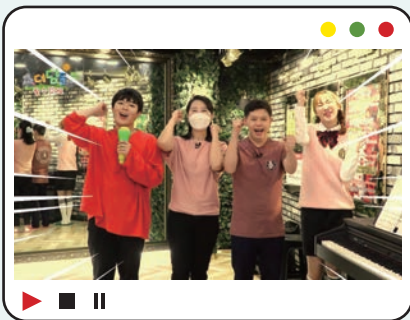


발달장애 아동을 위한 평생교육 콘텐츠 '디딤돌'

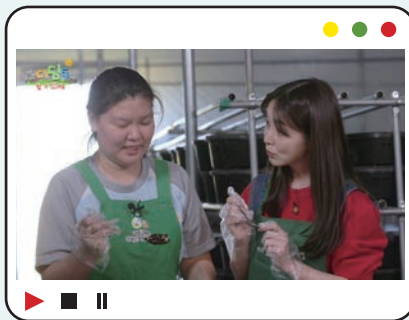
한국교육방송공사(EBS)는 발달장애 아동을 위한 평생교육 콘텐츠 '디딤돌'을 제작하고 있다. 지금까지 여가, 건강, 직업, 안전, 놀이 등의 100여 개의 콘텐츠가 개발되었지만, 콘텐츠의 존재를 모르는 학부모가 많은 상황이다. 이번 겨울방학을 이용하여 자녀와 함께 콘텐츠를 시청해보자.

이용방법

- EBS(ebs.co.kr) 접속 → 상단 '장애인 서비스' 클릭 → 발달장애 콘텐츠 '평생교육' 클릭 → 'EBS 디딤돌' 클릭
- Youtube(youtube.com) 접속 → 검색창에 'EBS 디딤돌 발달장애' 검색 후 채널 방문



알을 깨고 세상 밖으로, 배우 강민휘



10인의 청년 달팽이 농부



꽃보다 재웅씨

※ 사진 제공: 한국교육방송공사

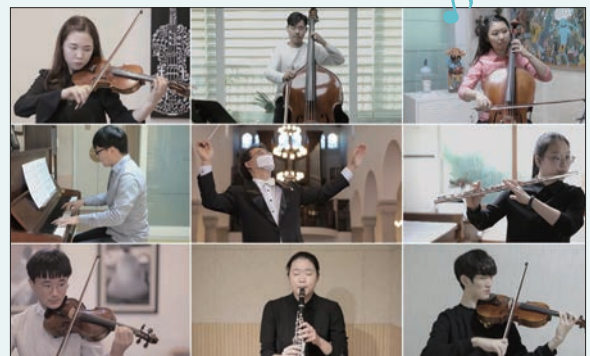
2020년 뽀꼬 아 뽀꼬 '온라인 음악회'

국립특수교육원과 장애인먼저실천운동본부, 삼성화재가 함께 추진한 '뽀꼬 아 뽀꼬'의 온라인 음악회 영상이 공개되었다. 뽀꼬 아 뽀꼬는 이탈리아어로 '조금씩, 조금씩'이라는 뜻으로 이 사업을 통해 음악에 재능 있는 장애청소년과 청년이 전문적인 지도와 연주기회를 가졌다.

온라인 음악회는 10여 분간 진행되며, 뽀꼬 아 뽀꼬 오케스트라, 비바스트링트리오, 비바챔버앙상블, 삼성화재 합창단이 연주와 합창으로 아름다운 무대를 선보였다. 겨울방학을 맞은 자녀와 함께 이들이 들려주는 음악에 귀기울이며 마음의 휴식을 얻어보자.

이용방법

- Youtube(youtube.com) 접속 → 삼성화재 유튜브 채널 → '뽀꼬 아 뽀꼬' 랜선 음악회





광주광역시교육청 특수교육대상자 전문기술 습득 및 자격취득 과정 프로그램 운영

광주광역시교육청(교육감 장휘국)은 장애학생의 잠재력과 소질 개발을 지원하기 위하여 2020 특수교육대상자 전문기술 습득 및 자격취득 과정 프로그램을 운영하였다. 해당 프로그램은 바리스타 2급 자격증의 취득을 목표로 하루에 2시간씩 15회기, 2개 반으로 진행되었다. 특수교육지원센터는 프로그램이 잘 운영될 수 있도록 장애학생 지도경험과 실력이 풍부한 강사 2명을 채용하였으며, 코로나 19와 학사 일정 등으로 참여하기 어려운 학생에게 수업내용을 촬영하여 제공하는 등 안전한 교육이 이뤄질 수 있도록 노력하였다. 한편, 지난 11월 28일, 12월 5일에는 프로그램에 참여한 학생 14명이 바리스타 2급 실기시험에 응시하였으며, 12명이 최종 합격하는 쾌거를 이뤘다. 특수교육지원센터는 2021년에도 코로나19 상황을 예의주시하여 해당 프로그램을 안전하게 운영할 예정이다.

※ 문의: 광주광역시교육청 특수교육지원센터 전환교육지원팀 ☎ 062-717-6810

04

진로·직업교육 성과를 한눈에 쏙~!

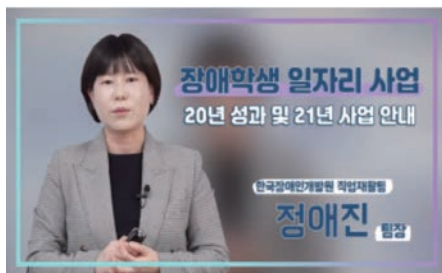
장애학생 진로직업교육 지원 성과보고회 안내



지난 12월 9일에 국립특수교육원은 2020년 한 해 동안 교육부와 국립특수교육원의 진로·직업교육 사업의 성과를 유튜브에 공개하였다. 이와 더불어 한국장애인개발원, 한국장애인고용공단 등 유관기관의 성과도 함께 소개하였다.

기관별 주요 성과를 살펴보면, **교육부**는 맞춤형 진로탐색 프로그램을 운영하였고, 학교에서 공단, 개발원의 서비스를 적시에 신청하고 제공받을 수 있는 장애학생 진로취업지원(나이스 진로취업지원 서비스) 시스템을 개발하였다. 이 시스템은 3월에 각 학교에서 활용하게 될 예정이다. 한편, **국립특수교육원**은 교과연계 전환역량 향상 프로그램(고등학교용), 산업안전보건 및 노동인권 교육자료, 직업현장실습 콘텐츠를 개발하였으며, **한국장애인개발원**은 장애학생 현장중심 맞춤형 일자리, 특수교육-복지연계형 일자리 사업 등을 통해 장애학생의 취업을 지원하였다. 또한 **한국장애인고용공단**은 장애학생 취업지원 사업과 발달장애인훈련센터를 운영하였고, 제주특별자치도교육청과 함께 우리학교 클린마스터라는 직무를 개발하기도 하였다.

성과보고회 영상은 국립특수교육원 유튜브 채널 ➡ 2020 장애학생 진로직업교육 지원 성과발표회에서 확인할 수 있다.

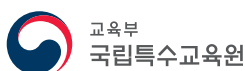


발행일 2021년 1월 1일

발행처 국립특수교육원

발행인 국립특수교육원장 이한우

취재·편집 교육연구사 이형식



(우) 31470 충청남도 아산시 배방읍 공원로 40

Tel 041-537-1500 Fax 041-537-1569 <https://www.nise.go.kr>

